



MIGRAÇÃO DA MATRIZ CURRICULAR DO CURSO DE ENGENHARIA DE TRANSPORTES

Plano de Migração 2015 x 2023

CONTEXTO



DIRETRIZES GERAIS DA REESTRUTURAÇÃO

Curricularização da extensão (10% CH)

Novas Diretrizes Curriculares Nacionais
(DCN) das engenharias

1º semestre	2º semestre	3º semestre	4º semestre	5º semestre	6º semestre	7º semestre	8º semestre	9º semestre	10º semestre	11º semestre
2DB.003 Cálculo I	2DB.014 Cálculo II	2DB.015 Cálculo III	2DB.016 Cálculo IV	G00PESTT Pesquisa de Transporte e Trânsito	G00PLATT Planejamento de Transporte e Trânsito	G00LEGGT Legislação de Transportes e Trânsito	G00GESMU Gestão da Mobilidade Urbana	G00METOAT Métodos de Otimização Aplicados ao Transportes	G00LOG Logística	G00ORIES Orientação de Estágio Supervisionado
2DB.004 Geometria Analítica e Álgebra Vetorial	2DB.019 Física I	2DB.020 Física II	2DB.017 Álgebra Linear	G00PROV1 Projetos Viários I	G00ANASTT Análise de Sistema de Transp. e Trânsito	G00VEIME Veículos, Máquinas e Equipamentos	G00GESSV Gestão de Sistemas Viários	G00ANATET Análise Técnico-Econômica de Transportes	G00GESTC Gestão de Transporte de Cargas	G00ORIES Estágio Curricular
G00QUIA Química Aplicada	2ECOM.001 Programação de Computadores I	2DB.012 Física Experimental I	2DB.009 Física III	G00FUNET Fundamentos de Engenharia de Tráfego	G00PROV2 Projetos Viários II	G00OPTP Operação de Transportes Públicos	G00MECP Mecânica dos Pavimentos	G00PORAWN Portos, Aeroportos e Vias Navegáveis	G00PLAF Planejamento Ferroviário	360 Atividades Complementares
G00LABQA Laboratório de Química Aplicada	2ECOM.002 Laboratório de Programação de Computadores I	2ECOM.006 Métodos Numéricos Computacionais	2DB.013 Física Experimental II	G00MECS Mecânica dos Solos	G00TECP Tecnologia dos Pavimentos	G00EDUST Educação e Segurança de Trânsito	G00DREV Drenagem das Vias	G00CONV Conservação de Vias	60 Optativas ou Eletivas	60 Optativas ou Eletivas
G00CONSPE Contexto Social e Profissional de Engenharia de Transportes	G00INTET Introdução à Engenharia de Transportes	G00GEO Geoprocessamento	2ECOM.005 Estatística	G00LABMS Laboratório de Mecânica dos Solos	G00LABTP Laboratório de Tecnologia dos Pavimentos	G00TRAAA Transporte Aéreo e Aquaviário	G00PESO1 Pesquisa Operacional I	G00SUPF Superestrutura Ferroviária		
G00DEST Desenho Técnico	G00TOP1 Topografia I	G00TOP2 Topografia II	G00RESM Resistência dos Materiais	G00HIDA Hidrologia Aplicada		G00TRAT Transportes Terrestres	2DG.023 Psicologia Aplicada às Organizações	G00TRACC2 Trabalho de Conclusão de Curso II		
2DG.003 Metodologia Científica	G00INTS Metodologia de Pesquisa	2DG.041 Introdução à Administração	G00GEOE Geologia de Engenharia	G00MATCC Materiais de Construção Civil		G00CUSOPV Custo e Orçamento de Projetos Viários	G00TEACC1 Trabalho de Conclusão de Curso I		60 Optativas	
	G00METP Introdução à Sociologia		2DG.012 Filosofia da Tecnologia	2DG.005 Gestão Ambiental		60 Optativas	60 Optativas			
390 h	390 h	360 h	390 h	390 h	360 h	390 h	375 h	375 h	240 h	750 h



MATRIZ 2023

MATRIZ 2015

1º semestre	2º semestre	3º semestre	4º semestre	5º semestre	6º semestre	7º semestre	8º semestre	9º semestre	10º semestre	11º semestre
90 Cálculo com Funções de uma Variável Real	60 Integração e Séries	60 Cálculo com Funções de Várias Variáveis II	60 Fundamentos de Eletromagnetismo	60 Fenômenos de Transporte	60 Mecânica dos Solos	60 Tecnologia dos Pavimentos	30 Mecânica dos Pavimentos	30 Conservação das Vias	60 Custos e Orçamentos de Infraestrutura	15 Atividade de Estágio Supervisionado
60 Geometria Analítica e Álgebra Linear	60 Cálculo com Funções de Várias Variáveis I	60 Equações Diferenciais Ordinárias	30 Física Experimental EOFM	60 Materiais de Construção Civil	30 Laboratório de Mecânica dos Solos	60 Lab. de Tecnologia dos Pavimentos	60 Infraestrutura Ferroviária	30 Infraestrutura Aeroportuária	30 Infraestrutura Portuária	204 Estágio Curricular Obrigatório
60 Química	2ECOM.001 Programação de Computadores I	2ECOM.006 Métodos Numéricos Computacionais	60 Mecânica e Resistência dos Materiais	60 Laboratório de Materiais de Construção Civil	60 Projetos Viários II	60 Drenagem e Hidrologia Aplicada	60 Educação e Segurança no Trânsito	30 Planejamento Aéreo	30 Planejamento Aquaviário	441 Integração das Ações de Extensão
30 Laboratório de Química	2ECOM.002 Laboratório de PC I	2ECOM.005 Estatística	30 Geologia de Engenharia	60 Projetos Viários I	60 Engenharia de Tráfego II	60 Pesquisa Operacional I	60 Métodos de Otimização Aplicados ao Transporte	30 Gestão da Mobilidade Urbana	15 Atividade de Projeto Final de Curso II	300 Atividades Complementares
30 Desenho Técnico Automatizado	60 Fundamentos de Mecânica	60 Fundamentos de OFT	60 Geoprocessamento	60 Engenharia de Tráfego I	60 Planejamento de Transporte e Trânsito	30 Transporte de Cargas	60 Planejamento Ferroviário	60 Análise Técnico-Econ. de Transportes	30 Gestão Organizacional	60 Optativas ou Eletivas
G00CONSPE Contexto Social e Prof. da Eng. de Transportes	G00TOP1 Topografia I	30 Física Experimental MOFT	30 Princ. de Planejamento de Transportes	60 Análise de Sistemas de Transporte e Trânsito	60 Logística dos Transportes	60 Gestão e Operação de Transportes Públicos	30 Metodologia da Pesquisa	15 Atividade de Projeto Final de Curso I	2DG.023 Psicologia Aplicada às Organizações	
2DG.003 Metodologia Científica	G00INTET Introd. à Engenharia de Transportes	60 Topografia II	60 Pesquisa de Transporte e Trânsito			30 Optativas	30 Introdução à Sociologia	30 Filosofia da Tecnologia	60 Optativas	
	2DG.005 Gestão Ambiental						30 Optativas	60 Optativas	60 Optativas ou Eletivas	
330 h	360 h	390 h	330 h	330 h	330 h	360 h	360 h	285 h	315 h	1020 h

RESOLUÇÃO CEPE Nº 8/2023

CONTEXTO



Migração Obrigatória para estudantes com até 60% da CH de disciplinas

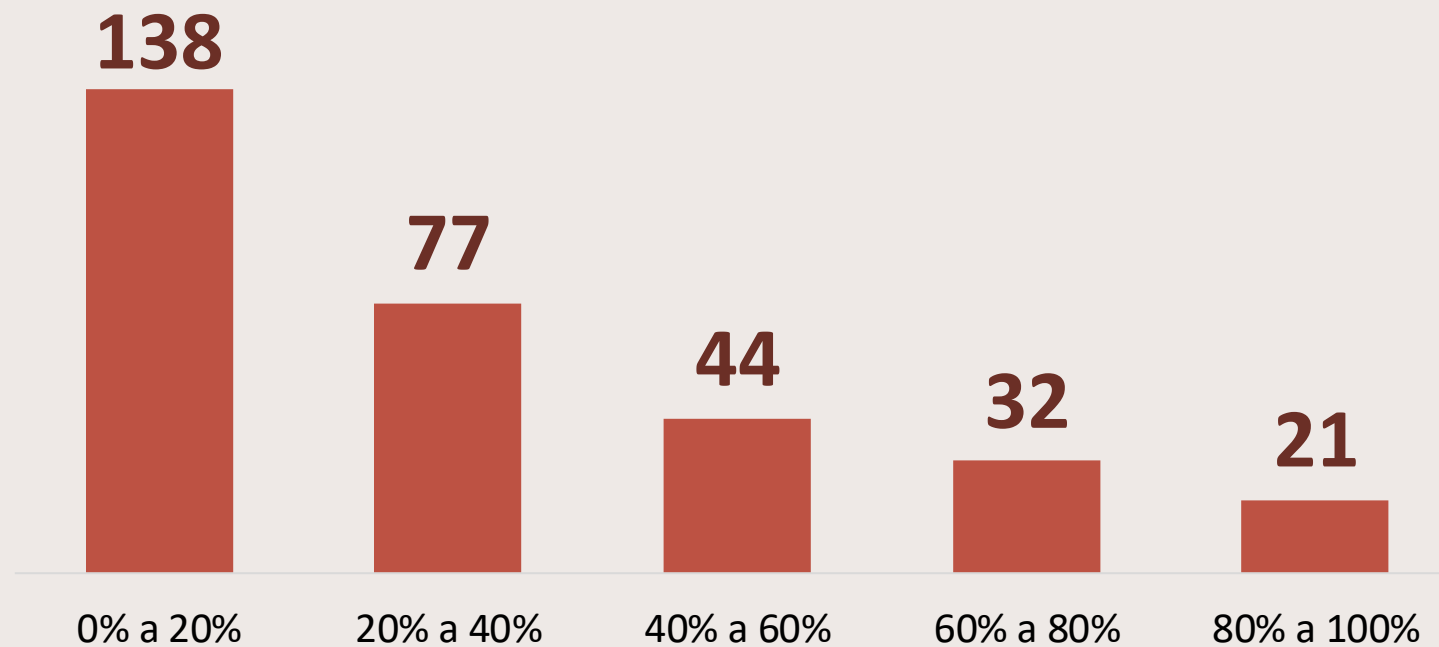
Migração Facultativa para estudantes com 80% da CH de disciplinas ou mais

Colegiado define:

CARGA HORÁRIA CUMPRIDA



Faixas	Alunos	Percentual	Acumulado
0% a 20%	138	44%	44%
20% a 40%	77	25%	69%
40% a 60%	44	14%	83%
60% a 80%	32	10%	93%
80% a 100%	21	7%	100%
total	312	100%	

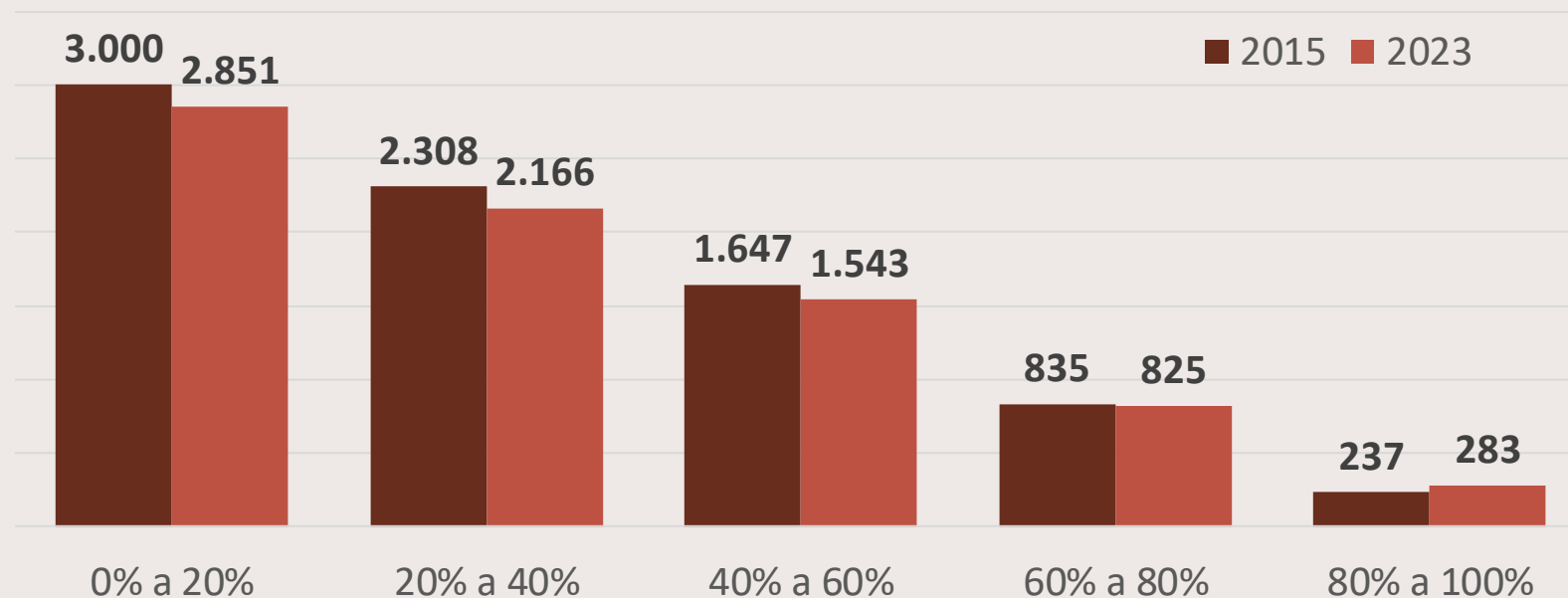


CARGA HORÁRIA FALTANTE

SIMULAÇÃO 2023



Faixas	CH faltante		Acréscimo de CH		
	2015	2023	mínimo	médio	máximo
0% a 20%	3.000	2.851	-210	-149	-30
20% a 40%	2.308	2.166	-240	-142	-30
40% a 60%	1.647	1.543	-180	-104	15
60% a 80%	835	825	-90	-10	45
80% a 100%	237	283	0	46	75



**DELIBERAÇÃO
CET**



75%

Percentual de migração:

corresponde à CH até o 7º período

2025/01

Substituição da matriz antiga:

prazo suficiente para os alunos da matriz antiga concluírem o curso (3 períodos)

EQUIVALÊNCIAS 2023 x 2015

disciplinas específicas

Equivalência direta 1x1

DISCIPLINA 2023	PER.	CH	DISCIPLINA 2015	PER.	CH
CONTEXTO SOCIAL E PROFISSIONAL DA ENGENHARIA DE TRANSPORTES	1	30	CONTEXTO SOCIAL E PROFISSIONAL DA ENGENHARIA DE TRANSPORTES	1	30
TOPOGRAFIA I	2	60	TOPOGRAFIA I	2	60
TOPOGRAFIA II	3	60	TOPOGRAFIA II	3	60
GEOLOGIA DE ENGENHARIA	4	30	GEOLOGIA DE ENGENHARIA	4	30
GEOPROCESSAMENTO	4	60	GEOPROCESSAMENTO	3	60
PESQUISA DE TRANSPORTE E TRÂNSITO	4	60	PESQUISA DE TRANSPORTE E TRÂNSITO	5	60
MECÂNICA E RESISTÊNCIA DOS MATERIAIS	4	60	RESISTÊNCIA DOS MATERIAIS	4	60
MATERIAIS DE CONSTRUÇÃO CIVIL	5	60	MATERIAIS DE CONSTRUÇÃO CIVIL	5	60
PROJETOS VIÁRIOS I	5	60	PROJETOS VIÁRIOS I	5	60
ENGENHARIA DE TRÁFEGO I	5	60	FUNDAMENTOS DE ENGENHARIA DE TRÁFEGO	5	60
ANÁLISE DE SISTEMAS DE TRANSPORTE E TRÂNSITO	5	60	ANÁLISE DE SISTEMAS DE TRANSPORTE E TRÂNSITO	6	60
MECÂNICA DOS SOLOS	6	60	MECÂNICA DOS SOLOS	5	60
LABORATÓRIO DE MECÂNICA DOS SOLOS	6	30	LABORATÓRIO DE MECÂNICA DOS SOLOS	5	30
PROJETOS VIÁRIOS II	6	60	PROJETOS VIÁRIOS II	6	60
ENGENHARIA DE TRÁFEGO II	6	60	GESTÃO DE SISTEMAS VIÁRIOS	8	60
PLANEJAMENTO DE TRANSPORTE E TRÂNSITO	6	60	PLANEJAMENTO DE TRANSPORTE E TRÂNSITO	6	60
LOGÍSTICA DOS TRANSPORTES	6	60	LOGÍSTICA	10	60
TECNOLOGIA DOS PAVIMENTOS	7	60	TECNOLOGIA DOS PAVIMENTOS	6	60
LABORATÓRIO DE TECNOLOGIA DOS PAVIMENTOS	7	60	LABORATÓRIO DE TECNOLOGIA DOS PAVIMENTOS	6	60
GESTÃO E OPERAÇÃO DE TRANSPORTES PÚBLICOS	7	60	OPERAÇÃO DE TRANSPORTES PÚBLICOS	7	60
PESQUISA OPERACIONAL I	7	60	PESQUISA OPERACIONAL I	8	60
DRENAGEM E HIDROLOGIA APLICADA	7	60	DRENAGEM DAS VIAS	8	60
MECÂNICA DOS PAVIMENTOS	8	30	MECÂNICA DOS PAVIMENTOS	8	30
INFRAESTRUTURA FERROVIÁRIA	8	60	SUPERESTRUTURA FERROVIÁRIA	9	60
EDUCAÇÃO E SEGURANÇA NO TRÂNSITO	8	60	EDUCAÇÃO E SEGURANÇA DE TRÂNSITO	7	60
MÉTODOS DE OTIMIZAÇÃO APLICADOS AO TRANSPORTE	8	60	MÉTODOS DE OTIMIZAÇÃO APLICADOS AO TRANSPORTE	9	60
PLANEJAMENTO FERROVIÁRIO	8	60	PLANEJAMENTO FERROVIÁRIO	10	60
METODOLOGIA DA PESQUISA	8	30	METODOLOGIA DA PESQUISA	2	30
ANÁLISE TÉCNICO-ECONÔMICA DE TRANSPORTES	9	60	ANÁLISE TÉCNICO-ECONÔMICA DE TRANSPORTES	9	60
CUSTOS E ORÇAMENTOS DE INFRAESTRUTURA	10	60	CUSTOS E ORÇAMENTOS DE PROJETO VIÁRIO	7	60

EQUIVALÊNCIAS 2023 x 2015

disciplinas específicas

Equivalência direta em apenas um sentido

DISCIPLINA 2023	PER.	CH
DESENHO TÉCNICO AUTOMATIZADO	1	30
INTRODUÇÃO À ENGENHARIA DE TRANSPORTES	2	30
TRANSPORTE DE CARGAS	7	30
CONSERVAÇÃO DAS VIAS	9	30

DISCIPLINA 2015	PER.	CH
DESENHO TÉCNICO	1	60
INTRODUÇÃO À ENGENHARIA DE TRANSPORTES	2	60
GESTÃO DO TRANSPORTE DE CARGAS	10	60
CONSERVAÇÃO DAS VIAS	9	60

Obs:

- Essas disciplinas tiveram redução de carga horária, portanto a equivalência existe somente em um sentido (a disciplina de carga horária maior dispensa a disciplina de carga horária menor, mas não o contrário).

EQUIVALÊNCIAS 2023 x 2015

disciplinas específicas

Equivalência indireta 2x2 e 2x1

DISCIPLINA 2023	PER.	CH
PRINCÍPIOS DE PLANEJAMENTO DE TRANSPORTES	4	30
GESTÃO DA MOBILIDADE URBANA	9	30
INFRAESTRUTURA AEROPORTUÁRIA	9	30
INFRAESTRUTURA PORTUÁRIA	10	30
PLANEJAMENTO AÉREO	9	30
PLANEJAMENTO AQUAVIÁRIO	10	30

DISCIPLINA 2015	PER.	CH
GESTÃO DA MOBILIDADE URBANA	8	60
PORTOS, AEROPORTOS E VIAS NAVEGÁVEIS	9	60
INTRODUÇÃO À ENGENHARIA DE TRANSPORTES	2	30/60
TRANSPORTE AÉREO E AQUAVIÁRIO	7	30

Obs:

- Nesses casos os conteúdos das disciplinas originais foram divididos em duas disciplinas com carga horária menor. Assim, as equivalências serão dos tipos 2x1 ou 2x2.

EQUIVALÊNCIAS 2023 x 2015

disciplinas específicas

Não equivalentes

DISCIPLINA 2023	PER.	CH
FENÔMENOS DE TRANSPORTE	5	60
LABORATÓRIO DE MATERIAIS DE CONSTRUÇÃO CIVIL	5	30
-	-	-
-	-	-
-	-	-

DISCIPLINA 2015	PER.	CH
-	-	-
-	-	-
LEGISLAÇÃO DE TRANSPORTES E TRÂNSITO	7	30
VEÍCULOS, MÁQUINAS E EQUIPAMENTOS	7	60
TRANSPORTES TERRESTRES	7	30

Obs:

- Nesses casos os conteúdos das disciplinas originais foram divididos em duas disciplinas com carga horária menor. Assim, as equivalências serão dos tipos 2x1 ou 2x2.

EQUIVALÊNCIAS 2023 x 2015

eixo de matemática

2023 → 2015

DISCIPLINA 2023	PER.	CH
GEOMETRIA ANALÍTICA E ÁLGEBRA LINEAR	1	60
CÁLCULO COM FUNÇÕES DE UMA VARIÁVEL REAL	1	90
INTEGRAÇÃO E SÉRIES	2	60
CÁLCULO COM FUNÇÕES DE VÁRIAS VARIÁVEIS I	2	60
CÁLCULO COM FUNÇÕES DE VÁRIAS VARIÁVEIS II	3	60
EQUAÇÕES DIFERENCIAIS ORDINÁRIAS	3	60
EQUAÇÕES DIFERENCIAIS PARCIAIS (OPTATIVA)	-	60
ÁLGEBRA LINEAR (OPTATIVA)	-	60

DISCIPLINA 2015	PER.	CH
GEOMETRIA ANALÍTICA E ÁLGEBRA VETORIAL	1	90
CÁLCULO I	1	90
CÁLCULO I	1	90
CÁLCULO IV	4	60
GEOMETRIA ANALÍTICA E ÁLGEBRA VETORIAL	1	90
CÁLCULO II	2	90
CÁLCULO II	2	90
CÁLCULO III	3	60
CÁLCULO IV	4	60
ÁLGEBRA LINEAR	4	60

2015 → 2023

DISCIPLINA 2015	PER.	CH
GEOMETRIA ANALÍTICA E ÁLGEBRA VETORIAL	1	90
CÁLCULO I	1	90
CÁLCULO II	2	90
CÁLCULO III	3	60
CÁLCULO IV	4	60
ÁLGEBRA LINEAR	4	60

DISCIPLINA 2023	PER.	CH
GEOMETRIA ANALÍTICA E ÁLGEBRA LINEAR	1	60
CÁLCULO COM FUNÇÕES DE VÁRIAS VARIÁVEIS I	2	60
CÁLCULO COM FUNÇÕES DE UMA VARIÁVEL REAL	1	90
INTEGRAÇÃO E SÉRIES	2	60
CÁLCULO COM FUNÇÕES DE VÁRIAS VARIÁVEIS I	2	60
CÁLCULO COM FUNÇÕES DE VÁRIAS VARIÁVEIS II	3	60
EQUAÇÕES DIFERENCIAIS ORDINÁRIAS	3	60
INTEGRAÇÃO E SÉRIES	2	60
EQUAÇÕES DIFERENCIAIS PARCIAIS (OPTATIVA)	-	60
ÁLGEBRA LINEAR (OPTATIVA)	4	60

EQUIVALÊNCIAS 2023 x 2015

eixo de matemática

DISCIPLINA 2015	PER.	CH
GEOMETRIA ANALÍTICA E ÁLGEBRA VETORIAL	1	90
CÁLCULO I	1	90
CÁLCULO II	2	90
CÁLCULO III	3	60
CÁLCULO IV	4	60
ÁLGEBRA LINEAR	4	60

DISCIPLINA 2023	PER.	CH
GEOMETRIA ANALÍTICA E ÁLGEBRA LINEAR	1	60
CÁLCULO COM FUNÇÕES DE VÁRIAS VARIÁVEIS I	2	60
CÁLCULO COM FUNÇÕES DE UMA VARIÁVEL REAL	1	90
INTEGRAÇÃO E SÉRIES	2	60
CÁLCULO COM FUNÇÕES DE VÁRIAS VARIÁVEIS I	2	60
CÁLCULO COM FUNÇÕES DE VÁRIAS VARIÁVEIS II	3	60
EQUAÇÕES DIFERENCIAIS ORDINÁRIAS	3	60
INTEGRAÇÃO E SÉRIES	2	60
EQUAÇÕES DIFERENCIAIS PARCIAIS (OPTATIVA)	-	60
ÁLGEBRA LINEAR (OPTATIVA)	4	60

De quais disciplinas o aluno é dispensado?

Cursado na matriz 2015	Dispensado na matriz 2023
GAAV	GAAL

EQUIVALÊNCIAS 2023 x 2015

eixo de matemática

DISCIPLINA 2015	PER.	CH
GEOMETRIA ANALÍTICA E ÁLGEBRA VETORIAL	1	90
CÁLCULO I	1	90
CÁLCULO II	2	90
CÁLCULO III	3	60
CÁLCULO IV	4	60
ÁLGEBRA LINEAR	4	60

DISCIPLINA 2023	PER.	CH
GEOMETRIA ANALÍTICA E ÁLGEBRA LINEAR	1	60
CÁLCULO COM FUNÇÕES DE VÁRIAS VARIÁVEIS I	2	60
CÁLCULO COM FUNÇÕES DE UMA VARIÁVEL REAL	1	90
INTEGRAÇÃO E SÉRIES	2	60
CÁLCULO COM FUNÇÕES DE VÁRIAS VARIÁVEIS I	2	60
CÁLCULO COM FUNÇÕES DE VÁRIAS VARIÁVEIS II	3	60
EQUAÇÕES DIFERENCIAIS ORDINÁRIAS	3	60
INTEGRAÇÃO E SÉRIES	2	60
EQUAÇÕES DIFERENCIAIS PARCIAIS (OPTATIVA)	-	60
ÁLGEBRA LINEAR (OPTATIVA)	4	60

De quais disciplinas o aluno é dispensado?

Cursado na matriz 2015	Dispensado na matriz 2023
GAAV	GAAL
GAAV e C1	GAAL e CFUMR

EQUIVALÊNCIAS 2023 x 2015

eixo de matemática

DISCIPLINA 2015	PER.	CH
GEOMETRIA ANALÍTICA E ÁLGEBRA VETORIAL	1	90
CÁLCULO I	1	90
CÁLCULO II	2	90
CÁLCULO III	3	60
CÁLCULO IV	4	60
ÁLGEBRA LINEAR	4	60

DISCIPLINA 2023	PER.	CH
GEOMETRIA ANALÍTICA E ÁLGEBRA LINEAR	1	60
CÁLCULO COM FUNÇÕES DE VÁRIAS VARIÁVEIS I	2	60
CÁLCULO COM FUNÇÕES DE UMA VARIÁVEL REAL	1	90
INTEGRAÇÃO E SÉRIES	2	60
CÁLCULO COM FUNÇÕES DE VÁRIAS VARIÁVEIS I	2	60
CÁLCULO COM FUNÇÕES DE VÁRIAS VARIÁVEIS II	3	60
EQUAÇÕES DIFERENCIAIS ORDINÁRIAS	3	60
INTEGRAÇÃO E SÉRIES	2	60
EQUAÇÕES DIFERENCIAIS PARCIAIS (OPTATIVA)	-	60
ÁLGEBRA LINEAR (OPTATIVA)	4	60

De quais disciplinas o aluno é dispensado?

Cursado na matriz 2015	Dispensado na matriz 2023
GAAV	GAAL
GAAV e C1	GAAL e CFUMR
GAAV, C1 e C2	GAAL, CFUMR, CFVV1 e CFVV2

EQUIVALÊNCIAS 2023 x 2015

eixo de matemática

DISCIPLINA 2015	PER.	CH
GEOMETRIA ANALÍTICA E ÁLGEBRA VETORIAL	1	90
CÁLCULO I	1	90
CÁLCULO II	2	90
CÁLCULO III	3	60
CÁLCULO IV	4	60
ÁLGEBRA LINEAR	4	60

DISCIPLINA 2023	PER.	CH
GEOMETRIA ANALÍTICA E ÁLGEBRA LINEAR	1	60
CÁLCULO COM FUNÇÕES DE VÁRIAS VARIÁVEIS I	2	60
CÁLCULO COM FUNÇÕES DE UMA VARIÁVEL REAL	1	90
INTEGRAÇÃO E SÉRIES	2	60
CÁLCULO COM FUNÇÕES DE VÁRIAS VARIÁVEIS I	2	60
CÁLCULO COM FUNÇÕES DE VÁRIAS VARIÁVEIS II	3	60
EQUAÇÕES DIFERENCIAIS ORDINÁRIAS	3	60
INTEGRAÇÃO E SÉRIES	2	60
EQUAÇÕES DIFERENCIAIS PARCIAIS (OPTATIVA)	-	60
ÁLGEBRA LINEAR (OPTATIVA)	4	60

De quais disciplinas o aluno é dispensado?

Cursado na matriz 2015	Dispensado na matriz 2023
GAAV	GAAL
GAAV e C1	GAAL e CFUMR
GAAV, C1 e C2	GAAL, CFUMR, CFVV1 e CFVV2
GAAV, C1, C2 e C3	GAAL, CFUMR, CFVV1, CFVV2 e EDO
GAAV, C1, C2, C3 E C4	GAAL, CFUMR, CFVV1, CFVV2, EDO, IS e EDP
GAAV, C1, C2, C3, C4 e AL	GAAL, CFUMR, CFVV1, CFVV2, EDO, IS, EDP e AL

EQUIVALÊNCIAS 2023 x 2015

eixo de física e química

Equivalência direta 1x1

DISCIPLINA 2023	PER.	CH
QUÍMICA	1	60
LABORATÓRIO DE QUÍMICA	1	30
FUNDAMENTOS DE MECÂNICA	2	60
FUNDAMENTOS DE ELETROMAGNETISMO	4	60

DISCIPLINA 2015	PER.	CH
QUÍMICA APLICADA	1	60
LABORATÓRIO DE QUÍMICA APLICADA	1	30
FÍSICA I	2	60
FÍSICA II	4	60

Equivalência indireta 2x2

DISCIPLINA 2023	PER.	CH
FÍSICA EXPERIMENTAL MOFT	3	30
FÍSICA EXPERIMENTAL EOFM	4	30

DISCIPLINA 2015	PER.	CH
FÍSICA EXPERIMENTAL II	3	30
FÍSICA EXPERIMENTAL I	4	30

Não equivalentes

DISCIPLINA 2023	PER.	CH
FUNDAMENTOS DE OFT	3	60
-	-	-

DISCIPLINA 2015	PER.	CH
-	-	-
FÍSICA III	3	60

EQUIVALÊNCIAS 2023 x 2015

eixo de matemática computacional

Equivalência direta 1x1

DISCIPLINA 2023	PER.	CH
PROGRAMAÇÃO DE COMPUTADORES I	2	30
LABORATÓRIO DE PC I	2	30
MÉTODOS NUMÉRICOS COMPUTACIONAIS	3	60
ESTATÍSTICA	3	60
PESQUISA OPERACIONAL I	7	60

DISCIPLINA 2015	PER.	CH
PROGRAMAÇÃO DE COMPUTADORES I	2	30
LABORATÓRIO DE PC I	2	30
MÉTODOS NUMÉRICOS COMPUTACIONAIS	3	60
ESTATÍSTICA	4	60
PESQUISA OPERACIONAL I	8	60

EQUIVALÊNCIAS 2023 x 2015

eixo de humanidades

Equivalência direta 1x1

DISCIPLINA 2023	PER.	CH
GESTÃO AMBIENTAL	2	30
INTRODUÇÃO À SOCIOLOGIA	8	30
FILOSOFIA DA TECNOLOGIA	9	30
GESTÃO ORGANIZACIONAL	10	30
PSICOLOGIA APLICADA ÀS ORGANIZAÇÕES	10	30

DISCIPLINA 2015	PER.	CH
GESTÃO AMBIENTAL	5	30
INTRODUÇÃO À SOCIOLOGIA	2	30
FILOSOFIA DA TECNOLOGIA	4	30
INTRODUÇÃO À ADMINISTRAÇÃO	3	30
PSICOLOGIA APLICADA ÀS ORGANIZAÇÕES	8	30

OFERTA DE DISCIPLINAS

2024/01

MATRIZ 2023

MATRIZ 2015

1º semestre	2º semestre	3º semestre	4º semestre	5º semestre	6º semestre	7º semestre
90 Cálculo com Funções de uma Variável Real	60 Integração e Séries	60 Cálculo com Funções de Várias Variáveis II	60 Fundamentos de Eletromagnetismo	60 Fenômenos de Transporte	60 G00MECS Mecânica dos Solos	60 G00TECP Tecnologia dos Pavimentos
60 Geometria Analítica e Álgebra Linear	60 Cálculo com Funções de Várias Variáveis I	60 Equações Diferenciais Ordinárias	30 Física Experimental EOFM	60 G00MATCC Materiais de Construção Civil	30 G00LABMS Laboratório de Mecânica dos Solos	60 G00LABTP Lab. de Tecnologia dos Pavimentos
60 Química	30 2ECOM.001 Programação de Computadores I	60 2ECOM.006 Métodos Numéricos Computacionais	60 Mecânica e Resistência dos Materiais	30 Laboratório de Materiais de Construção Civil	60 G00PROV2 Projetos Viários II	60 Drenagem e Hidrologia Aplicada
30 Laboratório de Química	30 2ECOM.002 Laboratório de PC I	60 2ECOM.005 Estatística	30 G00GEOE Geologia de Engenharia	60 G00PROV1 Projetos Viários I	60 Engenharia de Tráfego II	60 G00PESO1 Pesquisa Operacional I
30 Desenho Técnico Automatizado	60 Fundamentos de Mecânica	60 Fundamentos de OFT	60 G00GEO Geoprocessamento	60 Engenharia de Tráfego I	60 G00PLATT Planejamento de Transporte e Trânsito	30 Transporte de Cargas
30 G00CONSPE Contexto Social e Prof. da Eng. de Transportes	60 G00TOP1 Topografia I	30 Física Experimental MOFT	30 Princ. de Planejamento de Transportes	60 G00ANASTT Análise de Sistemas de Transporte e Trânsito	60 Logística dos Transportes	60 Gestão e Operação de Transportes Públicos
30 2DG.003 Metodologia Científica	30 G00INTET Introd. à Engenharia de Transportes	60 G00TOP2 Topografia II	60 G00PESTT Pesquisa de Transporte e Trânsito			30 Optativas
	30 2DG.005 Gestão Ambiental					

8º semestre	9º semestre	10º semestre
60 GOOGESMU Gestão da Mobilidade Urbana	60 G00METOAT Métodos de Otimização Aplicados ao Transportes	60 G00LOG Logística
60 G00GESSV Gestão de Sistemas Viários	60 G00ANATET Análise Técnico-Econômica de Transportes	60 G00GESTC Gestão de Transporte de Cargas
30 G00MECP Mecânica dos Pavimentos	60 G00PORAVN Portos, Aeroportos e Vias Navegáveis	60 G00PLAF Planejamento Ferroviário
60 G00DREV Drenagem das Vias	60 G00CONV Conservação de Vias	60 Optativas ou Eletivas
60 G00PESO1 Pesquisa Operacional I	60 G00SUPF Superestrutura Ferroviária	
30 2DG.023 Psicologia Aplicada às Organizações	15 G00TRACC2 Trabalho de Conclusão de Curso II	
15 G00TEACC1 Trabalho de Conclusão de Curso I	60 Optativas	
60 Optativas		

OFERTA DE DISCIPLINAS

2024/01

- 1º ao 7º períodos: oferta das disciplinas da matriz 2023 (nova).
- 8º período em diante: oferta das disciplinas da matriz 2015 (antiga).
- Os alunos deverão se matricular preferencialmente nas disciplinas da sua matriz. Alunos da matriz antiga deverão dar prioridade às disciplinas mais adiantadas do curso (períodos iniciais).
- Haverá oferta de Cálculo IV e Álgebra Linear.
- Disciplinas em destaque serão ofertadas em ambas versões da matriz. Nesses casos, cada aluno se matriculará na disciplinas correspondente à sua matriz.
- Também serão ofertadas as disciplinas: Custos e Orçamentos de Projeto Viário, Educação e Segurança de Trânsito, Metodologia da Pesquisa.

COMUNICAÇÃO



- Evento presencial com os alunos no dia 13/12;
- Centralização das informações no site do curso;
- Canais de comunicação pelo *WhatsApp*.

"Migração de Matriz Curricular no Curso de Graduação em Engenharia de Transportes"

Público alvo: alunos e professores do curso

Data: 13/12/2023

Horário: 19h00 às 20h40

Local: Miniauditório do Campus Nova Suíça, Prédio Administrativo

Assuntos específicos:

- *critérios para migração compulsória e facultativa*
- *tempo máximo para substituição total da matriz antiga*
- *oferta de disciplinas para 2024/01*

Engenharia de Transportes

Graduação em Engenharia de Transportes

CEF

 Serviço de e-mail

Buscar...

[Página Inicial](#) [Grade e Corpo Docente +](#) [Aluno -](#) [Sistemas +](#) [Coordenação](#) [Colegiado +](#) [NDE +](#) [Mob.Jr.](#) [Eventos](#) [Redes Sociais](#)

Calendário Letivo

Horários e Salas de Aula

Informações sobre matrícula

Requerimentos +

TCC

Estágio +

Atividades Complementares

Extensão

Normas e Regulamentos

Monitoria

Rede Wi-Fi

laboratórios do Departamento de Engenharia de Transportes

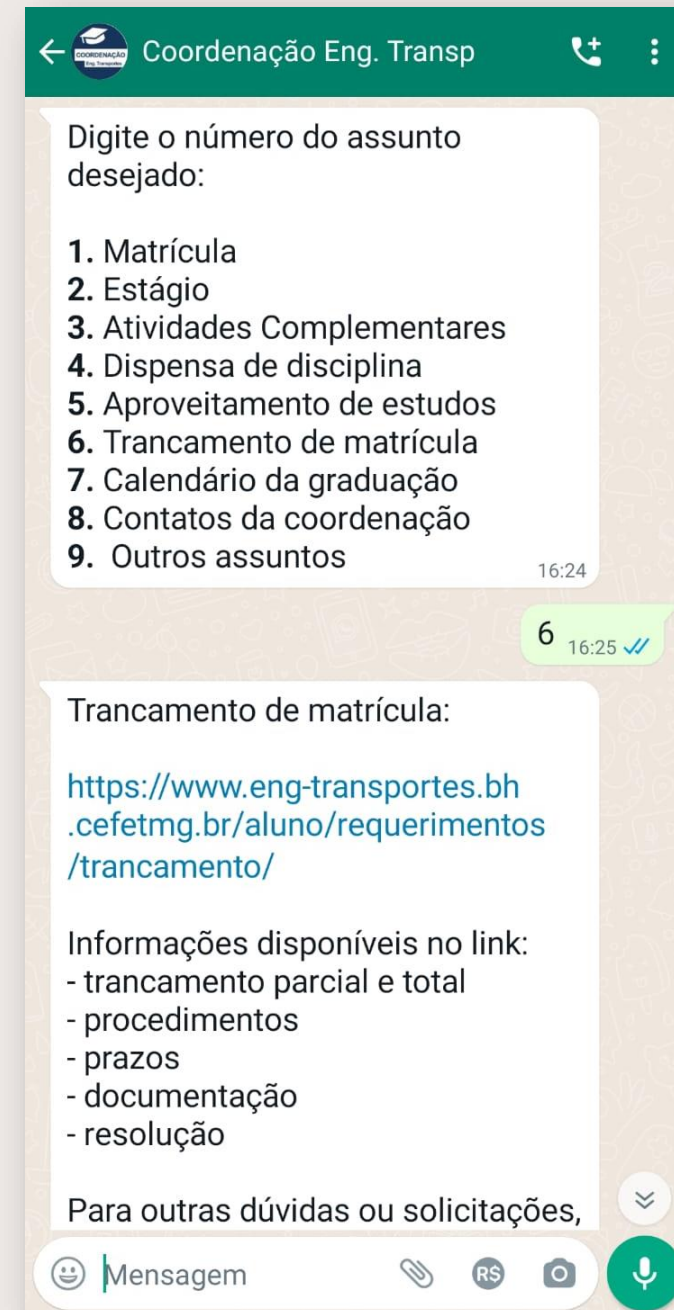
Descrição	Período	C-H	Descrição	Período	C-H
CONTEXTO SOCIAL E PROFISSIONAL DA ENGENHARIA DE T	1	30	CONTEXTO SOCIAL E PROFISSIONAL DA ENGENHARIA	1	30
DESENHO TÉCNICO AUTOMATIZADO	1	30	DESENHO TÉCNICO	1	60
INTRODUÇÃO À ENGENHARIA DE TRANSPORTES	2	30	INTRODUÇÃO À ENGENHARIA DE TRANSPORTES	2	60
TOPOGRAFIA I	2	60	TOPOGRAFIA I	2	60
TOPOGRAFIA II	3	60	TOPOGRAFIA II	3	60
MECÂNICA E RESISTÊNCIA DOS MATERIAIS	4	60	RESISTÊNCIA DOS MATERIAIS	4	60
GEOLOGIA DE ENGENHARIA	4	30	GEOLOGIA DE ENGENHARIA	4	30
GEOPROCESSAMENTO	4	60	GEOPROCESSAMENTO	3	60
PRINCÍPIOS DE PLANEJAMENTO DE TRANSPORTES	4	30	GESTÃO DA MOBILIDADE URBANA	8	60
PESQUISA DE TRANSPORTE E TRÂNSITO	4	60	PESQUISA DE TRANSPORTE E TRÂNSITO	5	60
FENÔMENOS DE TRANSPORTE	5	60			
MATERIAIS DE CONSTRUÇÃO CIVIL	5	60	MATERIAIS DE CONSTRUÇÃO CIVIL	5	60
LABORATÓRIO DE MATERIAIS DE CONSTRUÇÃO CIVIL	5	30			
PROJETOS VIÁRIOS I	5	60	PROJETOS VIÁRIOS I	5	60
ENGENHARIA DE TRÁFEGO I	5	60	FUNDAMENTOS DE ENGENHARIA DE TRÁFEGO	5	60
ANÁLISE DE SISTEMAS DE TRANSPORTE E TRÂNSITO	5	60	ANÁLISE DE SISTEMAS DE TRANSPORTE E TRÂNSITO	6	60
MECÂNICA DOS SOLOS	6	60	MECÂNICA DOS SOLOS	5	60
LABORATÓRIO DE MECÂNICA DOS SOLOS	6	30	LABORATÓRIO DE MECÂNICA DOS SOLOS	5	30
PROJETOS VIÁRIOS II	6	60	PROJETOS VIÁRIOS II	6	60
ENGENHARIA DE TRÁFEGO II	6	60	GESTÃO DE SISTEMAS VIÁRIOS	8	60
PLANEJAMENTO DE TRANSPORTE E TRÂNSITO	6	60	PLANEJAMENTO DE TRANSPORTE E TRÂNSITO	6	60
LOGÍSTICA DOS TRANSPORTES	6	60	LOGÍSTICA	10	60
TECNOLOGIA DOS PAVIMENTOS	7	60	TECNOLOGIA DOS PAVIMENTOS	6	60
LABORATÓRIO DE TECNOLOGIA DOS PAVIMENTOS	7	60	LABORATÓRIO DE TECNOLOGIA DOS PAVIMENTOS	6	60
DRENAGEM E HIDROLOGIA APLICADA	7	60	DRENAGEM DAS VIAS	8	60
TRANSPORTE DE CARGAS	7	30	GESTÃO DO TRANSPORTE DE CARGAS	10	60
GESTÃO E OPERAÇÃO DE TRANSPORTES PÚBLICOS	7	60	OPERAÇÃO DE TRANSPORTES PÚBLICOS	7	60
PESQUISA OPERACIONAL I	7	60	PESQUISA OPERACIONAL I	8	60
MECÂNICA DOS PAVIMENTOS	8	30	MECÂNICA DOS PAVIMENTOS	8	30
INFRAESTRUTURA FERROVIÁRIA	8	60	SUPERESTRUTURA FERROVIÁRIA	9	60
EDUCAÇÃO E SEGURANÇA NO TRÂNSITO	8	60	EDUCAÇÃO E SEGURANÇA DE TRÂNSITO	7	60
MÉTODOS DE OTIMIZAÇÃO APLICADOS AO TRANSPORTE	8	60	MÉTODOS DE OTIMIZAÇÃO APLICADOS AO TRANSPOR	9	60
PLANEJAMENTO FERROVIÁRIO	8	60	PLANEJAMENTO FERROVIÁRIO	10	60
METODOLOGIA DA PESQUISA	8	30	METODOLOGIA DA PESQUISA	2	30
CONSERVAÇÃO DAS VIAS	9	30	CONSERVAÇÃO DAS VIAS	9	60
GESTÃO DA MOBILIDADE URBANA	9	30	GESTÃO DA MOBILIDADE URBANA	8	60
INFRAESTRUTURA AEROPORTUÁRIA	9	30	PORTOS, AEROPORTOS E VIAS NAVEGÁVEIS	9	60
INFRAESTRUTURA PORTUÁRIA	10	30	PORTOS, AEROPORTOS E VIAS NAVEGÁVEIS	9	60
PLANEJAMENTO AÉREO	9	30	TRANSPORTE AÉREO E AQUAVIÁRIO	7	30
PLANEJAMENTO AQUAVIÁRIO	10	30	TRANSPORTE AÉREO E AQUAVIÁRIO	7	30
ANÁLISE TÉCNICO-ECONÔMICA DE TRANSPORTES	9	60	ANÁLISE TÉCNICO-ECONÔMICA DE TRANSPORTES	9	60
CUSTOS E ORÇAMENTOS DE INFRAESTRUTURA	10	60	CUSTOS E ORÇAMENTOS DE PROJETO VIÁRIO	7	60
			LEGISLAÇÃO DE TRANSPORTES E TRÂNSITO	7	30
			VEÍCULOS, MÁQUINAS E EQUIPAMENTOS	7	60
			TRANSPORTES TERRESTRES	7	30
			HIDROLOGIA APLICADA	5	30

COMUNICAÇÃO



CANAIS DE COMUNICAÇÃO PELO *WHATSAPP*

- WA da coordenação com respostas automáticas direcionando ao site.



COMUNICAÇÃO



CANAIS DE COMUNICAÇÃO PELO *WHATSAPP*

- WA da coordenação com respostas automáticas direcionando ao site.
- Grupo da coordenação com alunos para postagem de avisos gerais.



Avisos Coord. Eng. Transportes

Grupo do WhatsApp



Leia o QR code com a câmera do WhatsApp
para entrar neste grupo